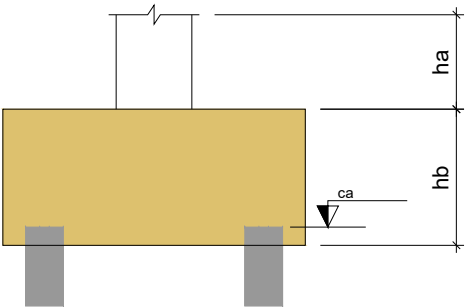


PLANTA DE LOCAÇÃO  
Escala 1:50

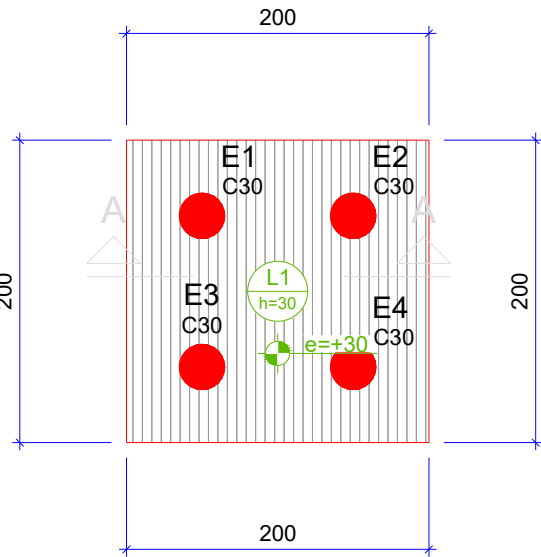
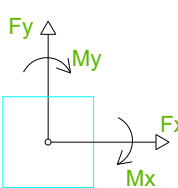
Pilar											Bloco				
Nome	Seção (cm)	X (cm)	Y (cm)	Carga Máx. (tf)	Carga Min. (tf)	Mx Máximo (kgf.m)		My Máximo (kgf.m)		Fx Máximo (tf)		Fy Máximo (tf)		ne	Estaca
						Positivo	Negativo	Positivo	Negativo	Positivo	Negativo	Positivo	Negativo		
E1	-	50.00	150.00	6.7	1.4	100	0	100	0	0.1	0.0	0.0	0.0	1	Ø30-5M
E2	-	150.00	150.00	6.7	1.4	100	0	100	0	0.0	0.0	0.0	0.0	1	Ø30-5M
E3	-	50.00	50.00	6.7	1.4	100	0	100	0	0.1	0.0	0.1	0.0	1	Ø30-5M
E4	-	150.00	50.00	6.7	1.4	100	0	100	0	0.0	0.0	0.1	0.0	1	Ø30-5M

Os esforços indicados nesta tabela são os valores máximos obtidos pela envoltória de todas as combinações definidas para as fundações. Para análises complementares, deve-se consultar o relatório de esforços na fundação, que apresenta os valores calculados para cada combinação.

Estacas			
Simbologia	Nome	d (cm)	Quantidade
	Ø30-5M	30.00	4



Pilar nascendo			
Nome	Seção (cm)	X (cm)	Y (cm)



Lajes						
Dados				Sobrecarga (kgf/m²)		
Nome	Tipo	Altura (cm)	Elevação (cm)	Nível (cm)	Peso próprio (kgf/m²)	Adicional
L1	Maciça	30	30	30	750	625

Área de lajes			
Tipo	Altura (cm)	Bloco de Enchimento	Área (m²)
Maciça	30	-	4.00

Características dos materiais	
fok (kgf/cm²)	Ecs (kgf/cm²)
250	241500
Dimensão máxima do agregado = 19 mm	

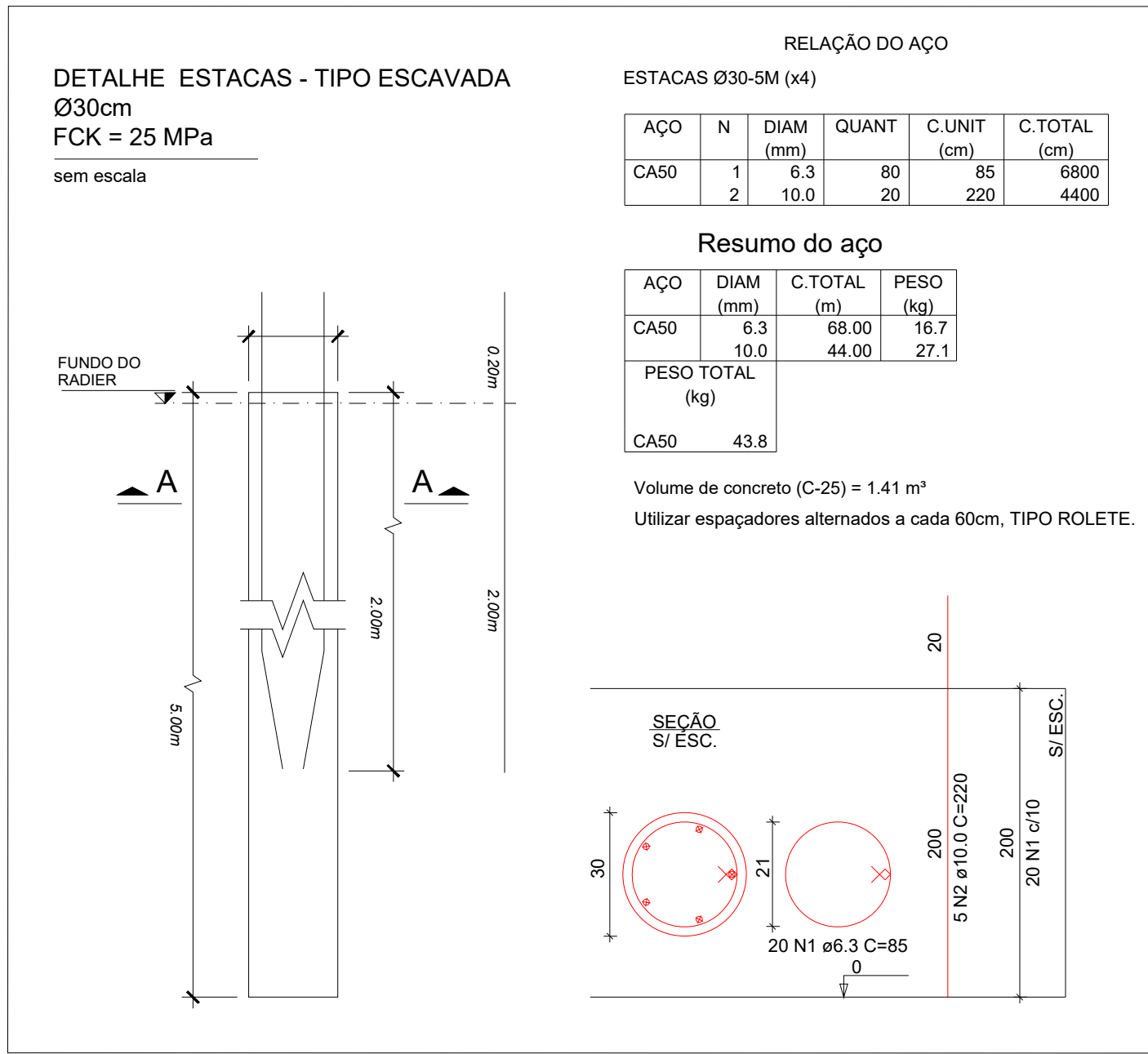
## FORMA DO PAVIMENTO RADIER (NÍVEL 0)

Escala 1:50

CARGA ADMISSIVEL DA ESTACA(tf)			
ESTACA	DIÂM.	ADMISSIVEL	ATRITO LATERAL
	30cm	6.8 tf	7.1 tf
Média N <sub>spt</sub> >= 5		Profundidade mínima: 5.0m	

## ESTACAS COM 5M DE PROFUNDIDADE

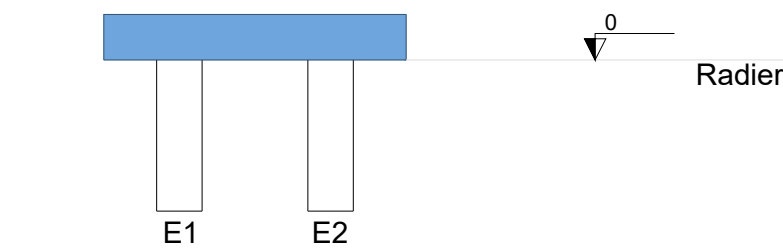
A ESTACA DEVERA TER CAPACIDADE ADMISSÍVEL VERTICAL MÍNIMA DE 7.0 TF



ANTES DO INÍCIO DA EXECUÇÃO DA OBRA, DEVERÁ SER CONFERIDO COM O LAUDO DE SONDAGEM

## RESERVATÓRIO DE REFERÊNCIA 20m<sup>3</sup>

Sem Escala



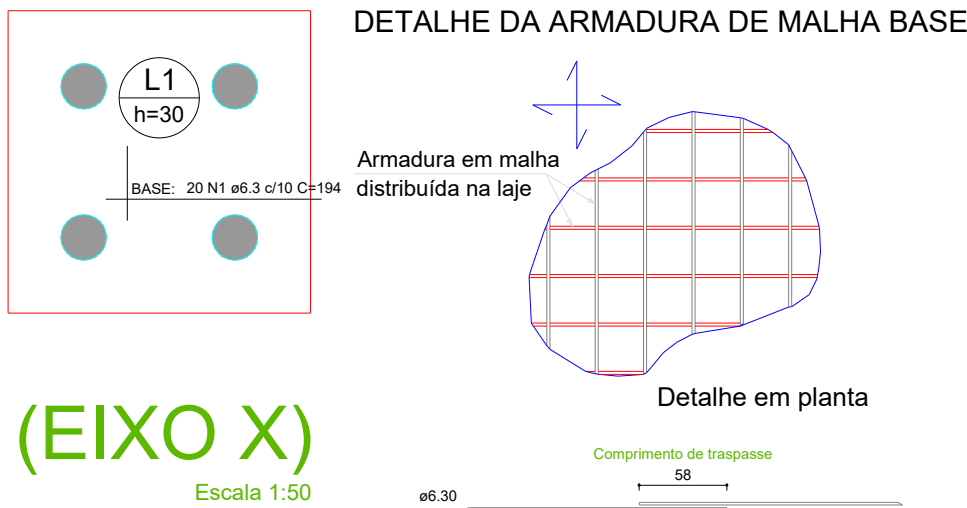
## CORTE A-A

Escala 1:50

DIMENSÕES (cm)						
CAPAC. (LITROS)	A	B	C	D	E	F
5.000	2.40	1.60	6.00	0.95	0.35	8.75
10.000	2.40	2.23	6.00	0.95	0.65	9.05
15.000	3.60	2.23	6.00	1.27	0.50	10.10
20.000	3.60	2.54	6.00	1.27	0.60	10.20

PROJETO CONFORME NORMAS NBR													
Sistema		VUP* (mm/ano)	segurança				habilitabilidade				sustentabilidade		
Estrutura		>= 50	segurança contra o fogo				segurança ao uso e na operação						
Pisos internos		>= 13	segurança				relatibilidade						
Vedação vertical externa		>= 40	segurança				desempenho térmico						
Vedação vertical interna		>= 20	segurança				desempenho acústico						
Cobertura		>= 20	segurança				desempenho luminoso						
Hidrossanitário		>= 20	segurança				saúde, higiene e qualidade do ar						
			segurança				funcionalidade e acessibilidade						
			segurança				conforto térmico e acústico						
			segurança				durabilidade/manutibilidade						
			segurança				impacto ambiental						
* Considerando periodicidade e processos de manutenção especificados no MANUAL DE USO, OPERAÇÃO e MANUTENÇÃO entregue ao usuário e Condomínio elaborado em atendimento à ABNT NBRs 5674 e 14037.													
NÍVEL DE DESEMPENHO CONFORME PDE													
			M	M	M	M	M	M	M	M	M	M	M
			M	M	M	M	M	M	M	M	M	M	M
			M	M	M	M	M	M	M	M	M	M	M
			M	M	M	M	M	M	M	M	M	M	M
			M	M	M	M	M	M	M	M	M	M	M
			M	M	M	M	M	M	M	M	M	M	M
			M	M	M	M	M	M	M	M	M	M	M
			M	M	M	M	M	M	M	M	M	M	M
			M	M	M	M	M	M	M	M	M	M	M
			M	M	M	M	M	M	M	M	M	M	M
			M	M	M	M	M	M	M	M	M	M	M
			M	M	M	M	M	M	M	M	M	M	M
			M	M	M	M	M	M	M	M	M	M	M
			M	M	M	M	M	M	M	M	M	M	M
			M	M	M	M	M	M	M	M	M	M	M
			M	M	M	M	M	M	M	M	M	M	M
			M	M	M	M	M	M	M	M	M	M	M
			M	M	M	M	M	M	M	M	M	M	M
			M	M	M	M	M	M	M	M	M	M	M
			M	M	M	M	M	M	M	M	M	M	M
			M	M	M	M	M	M	M	M	M	M	M
			M	M	M	M	M	M	M	M	M	M	M
			M	M	M	M	M	M	M	M	M	M	M
			M	M	M	M	M	M	M	M	M	M	M
			M	M	M	M	M	M	M	M	M	M	M
			M	M	M	M	M	M	M	M	M	M	M
			M	M	M	M	M	M	M	M	M	M	M
			M	M	M	M	M	M	M	M	M	M	M
			M	M	M	M	M	M	M	M	M	M	M
			M	M	M	M	M	M	M	M	M	M	M
			M	M	M	M	M	M	M	M	M	M	M
			M	M	M	M	M	M	M	M	M	M	M
			M	M	M	M	M	M	M	M	M	M	M
			M	M	M	M	M	M	M	M	M	M	M
			M	M	M	M	M	M	M	M	M	M	M
			M	M	M	M	M	M	M	M	M	M	M
			M	M	M	M	M	M	M	M	M	M	M
			M	M	M	M	M	M	M	M	M	M	M
			M	M	M	M	M	M	M	M	M	M	M
			M	M	M	M	M	M	M	M	M	M	M
			M	M	M	M	M	M	M	M	M	M	M
			M	M	M	M	M	M	M	M	M	M	M
			M	M	M	M	M	M	M	M	M	M	M
			M	M	M	M	M	M	M	M	M	M	M
			M	M	M	M	M	M	M	M	M	M	M
			M	M	M	M	M	M	M	M	M	M	M
			M	M	M	M	M	M	M	M	M	M	M
			M	M	M	M	M	M	M	M	M	M	M
			M	M	M	M	M	M	M	M	M	M	M
			M	M	M	M	M	M	M	M	M	M	M
			M	M	M	M	M	M	M	M	M	M	M
			M	M	M	M	M	M	M	M	M	M	M
			M	M	M	M	M	M	M	M	M	M	M
			M	M	M	M	M	M	M	M	M	M	M
			M	M	M	M	M	M	M	M	M	M	M
			M	M	M	M	M	M	M	M	M	M	M
			M	M	M	M	M	M	M	M	M	M	M
			M	M	M	M	M	M	M	M	M	M	M
			M	M	M	M	M	M	M	M	M	M	M
			M	M	M	M	M	M	M	M	M	M	M
			M	M	M	M	M	M	M	M	M	M	M
			M	M	M	M	M	M	M	M	M	M	M
			M	M	M	M	M	M	M	M	M	M	M
			M	M	M	M	M	M	M	M	M	M	M
			M	M	M	M	M	M	M	M	M	M	M
			M	M	M	M	M	M	M	M	M	M	M
			M	M	M	M	M	M	M	M	M	M	M
			M	M	M	M	M	M	M	M	M	M	M
			M	M	M	M	M	M	M	M	M	M	M
			M	M	M	M	M	M	M	M	M	M	M
			M	M	M	M	M	M	M	M	M	M	M
			M	M	M	M	M	M	M	M	M	M	M
			M	M	M	M	M	M	M	M	M	M	M
			M	M	M	M	M	M	M	M	M		

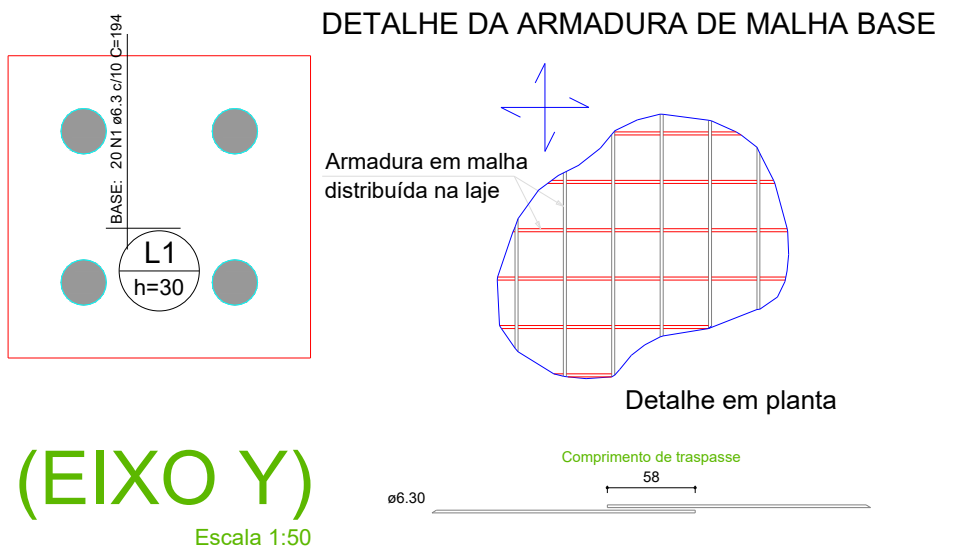
ARMAÇÃO SUPERIOR DO RADIER DO PAVIMENTO RADIER (EIXO X)



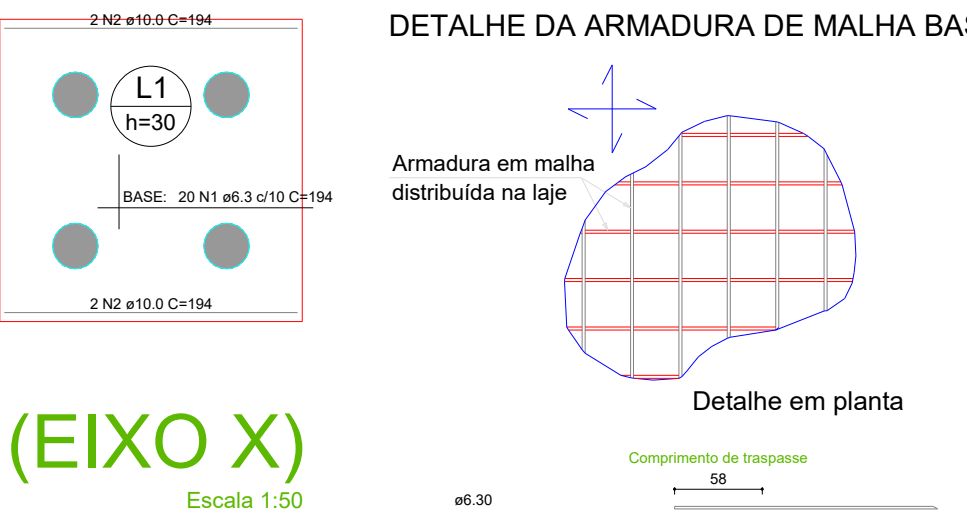
RELAÇÃO DO AÇO					
Negativos X		Negativos Y		Positivos X	
Positivos Y	Punção				
ACO	N	DIAM (mm)	QUANT	C.UNIT (cm)	C.TOTAL (cm)
CASO	1	8.3	80	194	15520
	2	10.0	8	194	1552
	3	10.0	16	231	3696

RESUMO DO AÇO			
ACO	DIAM (mm)	C.TOTAL (cm)	PESO + 0% (kg)
CASO	8.3	155.2	38
	10.0	155.2	32.4
PESO TOTAL (kg)			
CASO		70.3	
Volume de concreto (C-25) = 1.20 m³			
Área de forma = 2.40 m²			

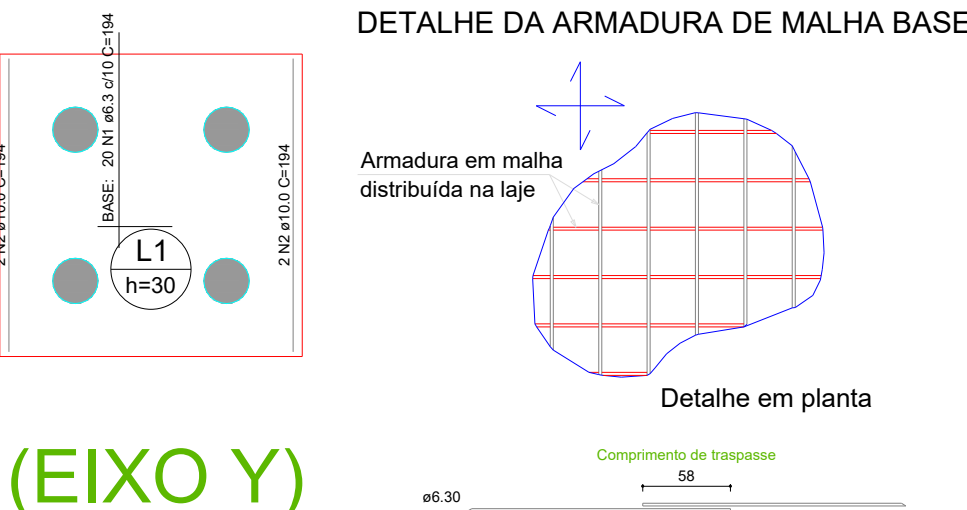
ARMAÇÃO SUPERIOR DO RADIER DO PAVIMENTO RADIER (EIXO Y)



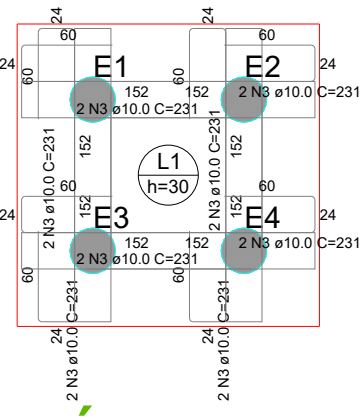
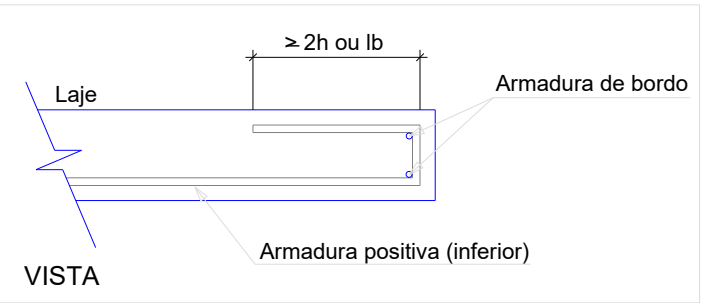
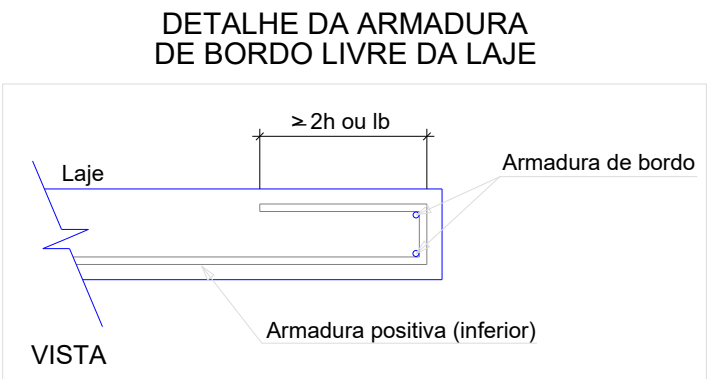
ARMAÇÃO INFERIOR DO RADIER DO PAVIMENTO RADIER (EIXO X)



ARMAÇÃO INFERIOR DO RADIER DO PAVIMENTO RADIER (EIXO Y)



DETALHAMENTO DE PUNÇÃO E CISALHAMENTO DO RADIER DO PAVIMENTO RADIER (NÍVEL 0)



HISTÓRICO DE REVISÕES					
Nº	DISCRIMINAÇÃO	DATA	EMITENTE	VERIFICAÇÃO	APROVAÇÃO
00	EMIÇÃO INICIAL		RBS	RBS	RBS

APROVAÇÃO DE PROJETO:

Os projetos referentes ao Processo SEI 202500036012449, encontram-se dentro das normas e exigências da GOINFRA, tendo sido elaborado por profissionais habilitados.

GERENTE DE PROJETOS DE OBRAS CIVIS

DIRETORIA DE OBRAS CIVIL

DOC  
Diretoria de Obras Civis

GO  
INFRA

SEINFRA  
Secretaria de Estado de Infraestrutura

GOIÁS  
O ESTADO QUE DÁ CERTO

AV. GOV. JOSÉ LUDOVICO DE ALMEIDA, 20, CONJUNTO CAIÇARA (BR-153), GOIÂNIA-GO.  
CEP: 74.623-160 | (62) 3265-4000

**BASE RESERVATÓRIO 20000L PADRÃO**

ENDEREÇO DA OBRA: VÁRIOS ENDEREÇOS

PROPRIETÁRIO:



AGÊNCIA GOIANA DE INFRAESTRUTURA E TRANSPORTES - GOINFRA

AUTOR DO PROJETO:

ENG. CIVIL - RAFAEL BARBARESCO SILVA  
CREA: 24.913/D-GO

ESTRUTURAL - FUNDAÇÕES

CONTEÚDO:		Radier	
-----------	--	--------	--

<div><div><b>SBC</b> SISTEMAS BARRAGEM &amp; CORTA-VENTO</div></div> <div><b>PROSUL</b></div>		DESENHO:  RAFAEL BARBARESCO		FORMATO:  A1 (841x594mm)
ÁREA DO TERRENO:  0,00 m²	ÁREA CONSTRUÍDA:  4,00 m²	DATA:  08/2025	ESCALA:  INDICADO	FOLHA:  <b>02</b> <sub>/02</sub>
		SOFTWARE: Autocad 2025	REVISÃO: R00	

IMPORTANTE: ANTES DA EXECUÇÃO, VERIFICAR A COMPATIBILIDADE COM PROJETOS COMPLEMENTARES: EXECUTIVO, ESTRUTURAL, ELÉTRICO E HIDRÁULICO.